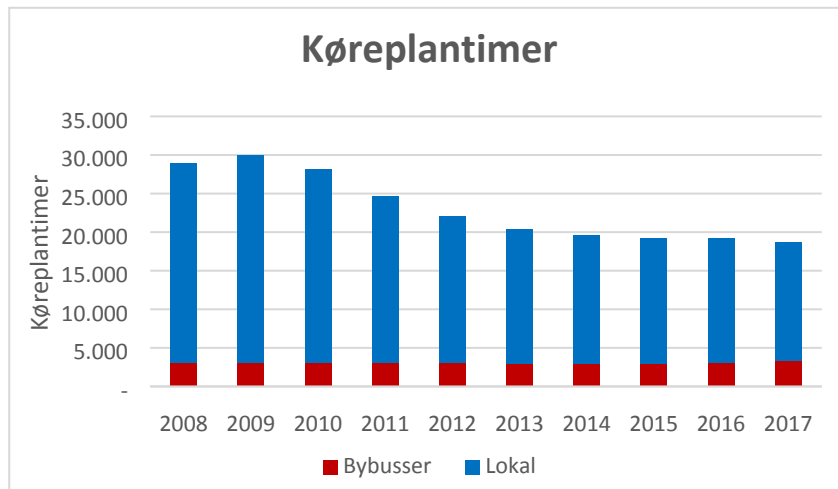


FAKTA-ARK
om Sydtrafiks kørsel
i Varde Kommune

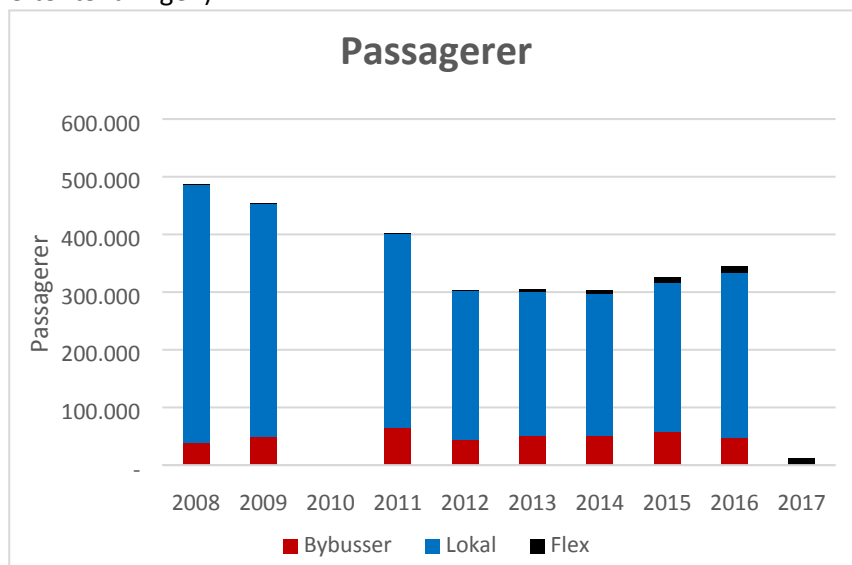
Udbuddet af kollektiv bustrafik i kommunen

En målestok, for hvor stort udbuddet af kollektiv trafik er, er antallet af køreplantimer pr. år – altså hvor mange timer, der kører busser i rute rundt i kommunen pr. år.



Passagerer

Normalt er der en sammenhæng mellem udbuddet af kørsel (køreplantimer) og antallet af passagerer. Det ser også ud til at være tilfældet for Varde Kommune. Ved skolestart i august 2012 overgik en række ruter fra åben kørsel til lukket skolekørsel, som varetages af Varde Kommune selv. Det er den primære forklaring på faldet i antal køreplantimer fra 2011 til 2013 samt passagernedgangen i 2012 (tælling er gennemført efter ændringen).



Sydtrafiks buskørsel i Varde

Sydtrafiks nuværende buskørsel i Varde Kommune består af en række regionale ruter (der bestilles og betales af Region Syddanmark), mellembusruter (der bestilles og betales af Varde Kommune evt. sammen med en nabokommune) samt bybus og andre kommunale ruter (der bestilles og betales af Varde Kommune):

Regionalruter (der bestilles og betales af Region Syddanmark)

- 140 Oksbøl – Blåvand (Varde medfinansierer ruten)
- 144 Esbjerg – Agerbæk - Grindsted – Billund Lufthavn
- 187 Oksbøl - Esbjerg
- 198 Varde – Grindsted (Varde delfinansierer ture til Skovlund/Ansager)
- 944X Esbjerg – Grindsted – Billund Lufthavn

Mellembusruter (der medfinansieres af Varde Kommune):

- 282 Grindsted-Ølgod (finansieres sammen med Billund)
- 292 Tofterup – Agerbæk – Næsbjerg - Varde
- 293 Varde – Roust – Årre – Agerbæk – Tofterup
- 294 Varde - Horne - Strellev – Ølgod
- 295 Varde – Sig – Hodde – Tistrup (*ændres i K18 til 475*)

Bybusser (der bestilles og betales af Varde Kommune)

- 18 Varde Bybus
- 14 Varde – Alslev – Hjerting – Terminalen i Esbjerg (finansieres sammen med Esbjerg)
- 8C Varde – Gjesing St – Tjæreborg – Ribe (*finansieres af regionen og Esbjerg*)

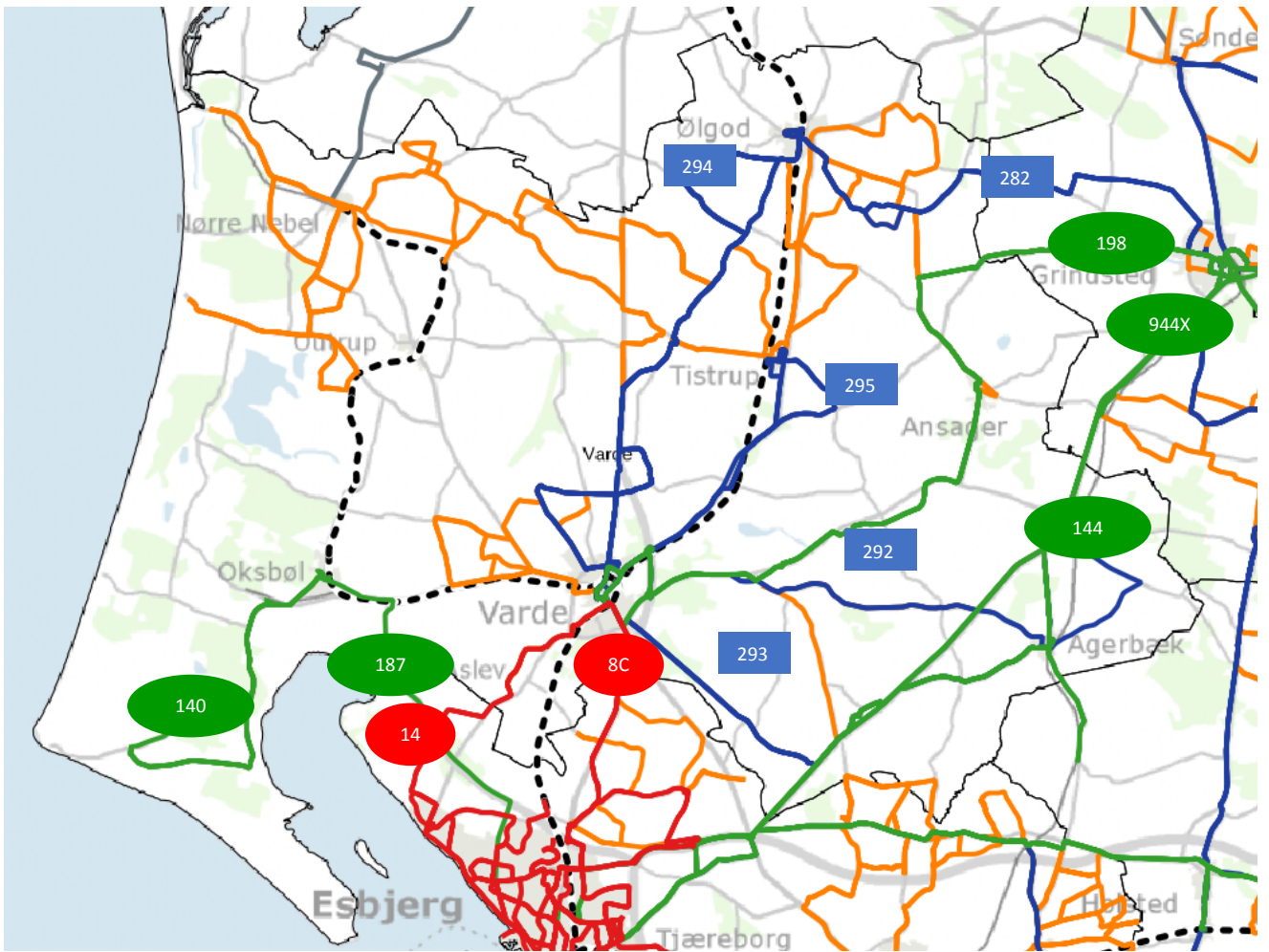
Kommunale ruter (der bestilles og betales af Varde Kommune)

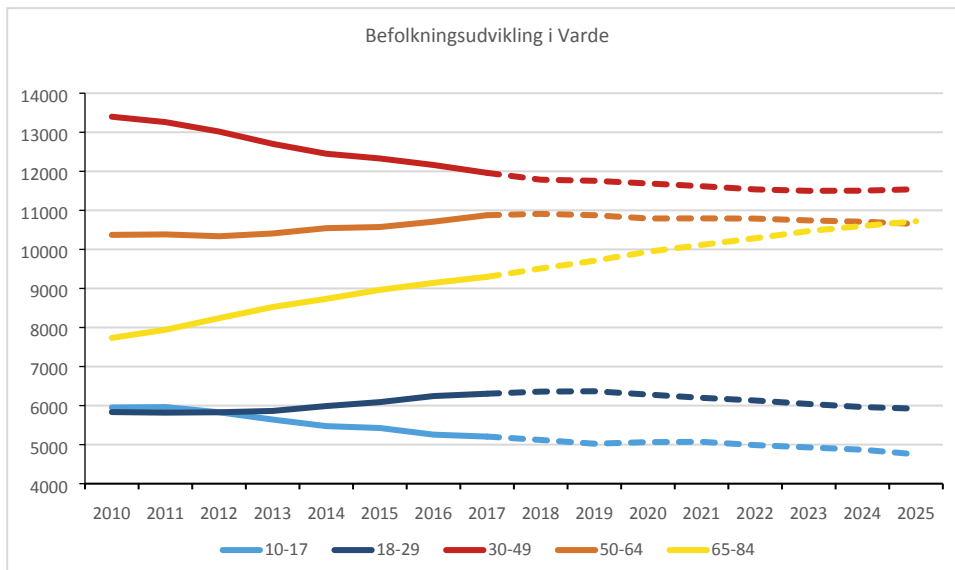
- 447 Lunde – Kvong - Nørre Nebel
- 448 Nørre Nebel - Stavsø - Henne Strand (- Henne Stationsby)
- 449 Nørre Nebel - Hovstrup - Nymindegab
- 460 Varde – Roust – Næsbjerg - Tofterup
- 471 Ølgod - Skovlund - Ansager
- 472 Ølgod - Grønfelt - Hejbøl - Lindbjerg
- 473 Ølgod - Tistrup - Hodde - Ansager - Kærbæk
- 474 Tistrup – Horne
- 475 Sig - Hodde – Tistrup
- 485 Varde – Alslev - Varde
- 487 Oksbøl - Kærup – Janderup (*ændres i k18 TIL 457 Oksbøl – Janderup – Kærup*)

Midttrafiks buskørsel til Varde

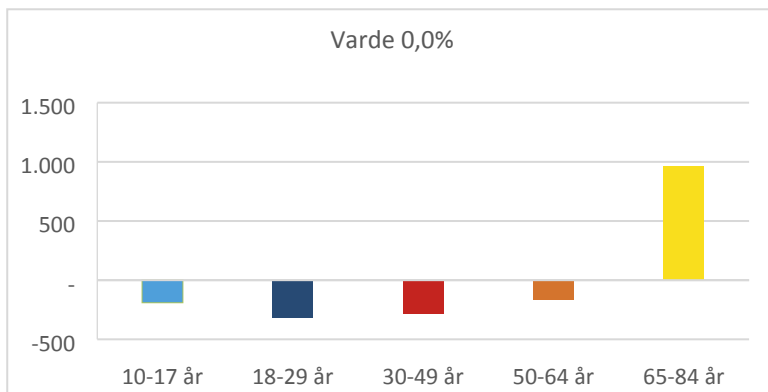
- 69 Nørre Nebel – Tarm - Skjern

Hertil kommer eventuel egen kommunal skolebuskørsel + ruter der drives af Midttrafik





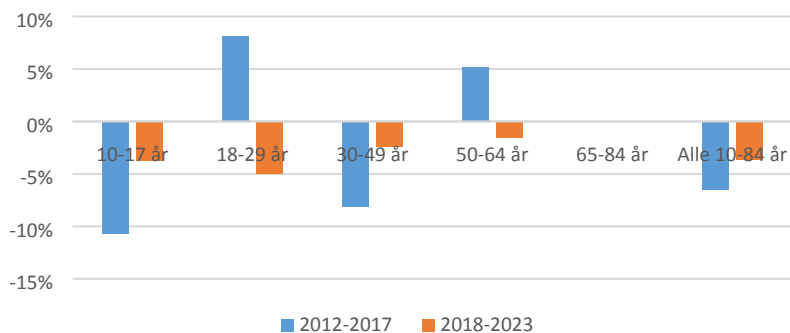
Figur 0:1 Antal indbyggere fordelt på aldersgrupper
Kilde: Danmarks Statistik



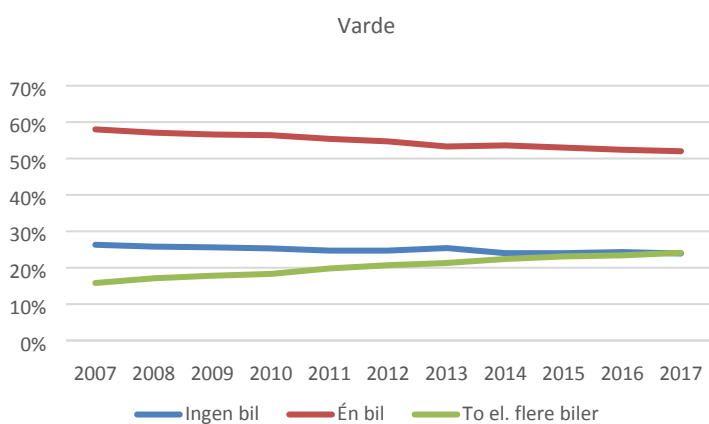
Figur 0:2 Befolkningsudvikling 2018-2023
Kilde: Danmarks Statistik.

	2010	2011	2012	2013	2014	2015	2016	2017	Tilvækst 2010-2017	
									Antal	%
573-00573 Varde Kommune	50.378	50.351	50.193	49.969	49.958	50.122	50.289	50.452	74	0,1%
573-10898 Varde	13.090	13.277	13.416	13.471	13.605	13.771	13.810	13.951	861	6,6%
573-11049 Oksbøl	2.892	2.882	2.907	2.877	2.885	2.852	2.825	2.858	-34	-1,2%
573-11065 Nørre Nebel	1.347	1.363	1.356	1.357	1.335	1.349	1.346	1.376	29	2,2%
573-11111 Ølgod	4.021	3.950	3.926	3.920	3.831	3.853	3.857	3.892	-129	-3,2%
573-11133 Agerbæk	1.322	1.305	1.327	1.302	1.309	1.331	1.305	1.331	9	0,7%
573-11134 Alslev	1.166	1.184	1.174	1.201	1.208	1.241	1.239	1.254	88	7,5%
573-11201 Tistrup	1.413	1.413	1.415	1.406	1.385	1.382	1.399	1.403	-10	-0,7%
573-11211 Ansager	1.366	1.348	1.290	1.268	1.298	1.291	1.297	1.275	-91	-6,7%
573-18412 Outtrup	1.032	1.033	1.008	997	1.006	1.017	1.074	1.032	0	0,0%
Øvrige småbyer + uden fast bopæl	8.009	8.187	8.069	7.913	7.957	7.570	8.288	8.317	308	3,8%
573-99999 Landdistrikter	14.720	14.409	14.305	14.257	14.139	14.465	13.849	13.763	-957	-6,5%

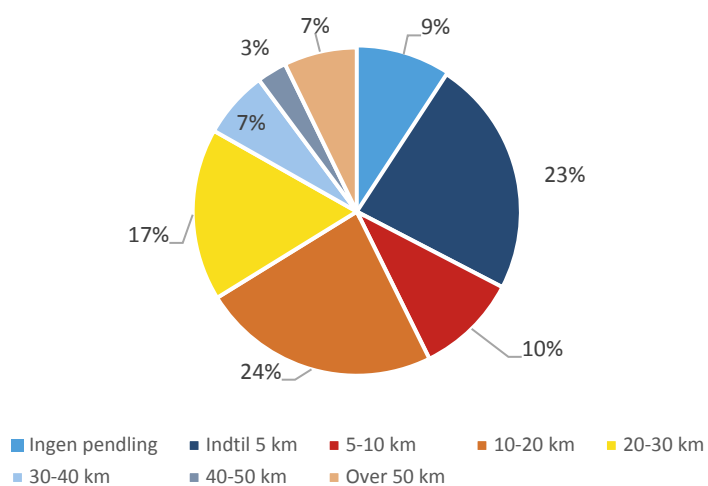
Tabel 0-1 Befolkningsudvikling 2010-2017 for byer i Billund kommune
Kilde: Danmarks Statistik.



Figur 0:3 Passagerudvikling for bus på aldersgrupper som følge af demografisk udvikling, Varde
 Kilde: Danmarks Statistik og Transportvaneundersøgelsen.



Figur 0:4 Andel husstande i Varde med ingen, én eller flere biler
 Kilde: Danmarks Statistik.



Figur 0:5 Pendlingsafstand for beskæftigede bosiddende i Varde, 2015
 Kilde: Danmarks Statistik.